

Strickanleitung 45_07

Mütze, Muff und Schal

Für jedes Modell gibt es eine Extra-Anleitung, weil Muster, Nadelstärken und Maschenproben variieren.

Mütze

Kopfumfang ca. 52–55 (56–58) cm. Breite ca. 22,5 (24) cm, Länge ca. 26 cm.

Material: LINIE 20 CORA Fb. 23 (natur) 100 g, LINIE 332 FUR Fb. 01 (natur) 50 g und LINIE 344 STARLIGHT Fb. 05 (transparent) 25 g, je ein Nadelspiel Nr. 5 und 7, oder je zwei beliebig lange Rundstricknadeln Nr. 5 und 7, eine Hilfsnadel

Rippenmuster: (je 1 Faden FUR + STAR-LIGHT mit Nadel Nr. 7) 1 M rechts, 1 M links im Wechsel.

Grundmuster: (CORA mit Nadel Nr. 5) Glatt rechts = In Rd nur rechte M stricken.

Zopfmuster: (CORA mit Nadel Nr. 5) Über 16 M der Strickschrift arbeiten. In jeder 2. Rd die M stricken wie sie erscheinen. 1x die **1.–46. Rd** stricken.

Maschenproben:

(Rippenmuster - je 1 Faden FUR + STAR-LIGHT mit Nadel Nr. 7) 14 M und 18 Rd = 10 x 10 cm
(glatt rechts - CORA mit Nadel Nr. 5) 18 M und 26 Rd = 10 x 10 cm
(Zopfbreite) 16 M = 7 cm

ANLEITUNG

64 (68) M mit je 1 Faden FUR + STARLIGHT und Nadel Nr. 7 anschlagen und 6 cm Rippenmuster stricken. Zu Nadel Nr. 5 wechseln und in CORA 1 Rd rechte M, dabei nach jeder 3. M 20x (22x) 1 M aus dem Querfaden verschränkt zunehmen = 84 (90) M. Wird mit einem Nadelspiel gestrickt, die M auf 3 Nadeln = je 28 (30) M verteilen und über die mittleren 16 M der 2. Nadel das Zopfmuster stricken. Nach ca. 18 cm = 46 Rd Zopfmuster nur noch rechte M stricken und für die **Abnahmen** in jeder 2. Rd stets 2 M rechts zusammenstricken. Sind nur noch 5–6 M auf der Nadel diese mit dem Strickfaden fest zusammenziehen und vernähen.

Muff

Muff: 38 cm breit und 25 cm hoch (= 50 cm Umfang)

Material: LINIE 20 CORA Fb. 23 (natur) 50 g, LINIE 332 FUR Fb. 01 (natur) 100 g und LINIE 344 STARLIGHT Fb. 05 (transparent) 25 g, je ein Nadelspiel Nr. 5 und 7 oder je zwei beliebig lange Rundstricknadeln Nr. 5 und 7

Rippenmuster: (CORA mit Nadel Nr. 5) 1 M rechts, 1 M links im Wechsel.

Grundmuster: (je 1 Faden FUR + STAR-LIGHT mit Nadel Nr. 7) Glatt rechts = In Rd nur rechte M stricken.

Maschenproben:

(Rippenmuster - CORA mit Nadel Nr. 5) 24 M und 28 Rd = 10 x 10 cm
(glatt rechts - je 1 Faden FUR + STARLIGHT mit Nadel Nr. 7) 14 M und 18 Rd = 10 x 10 cm



ANLEITUNG

48 M in CORA mit Nadel Nr. 5 anschlagen und 8 cm Rippenmuster stricken. Zu Nadel Nr. 7 wechseln und mit je 1 Faden FUR + STARLIGHT im Grundmuster stricken, dabei in der 1. Rd nach jeder 2. M 24x 1 M verschränkt zunehmen = 72 M. Nach ca. 22 cm Grundmuster in der letzten Rd 24x jede 2. und 3. M rechts zusammenstricken = 48 M. Zu Nadel Nr. 5 wechseln und in CORA noch 8 cm Rippenmuster stricken, dann die M abketten wie sie erscheinen. Für eine ca. 140–150 cm lange Kordel aus CORA + FUR + STARLIGHT je 7,50 m lange Fäden zur Kordel drehen. Die Kordel auf die gewünschte Länge kürzen und beidseitig zwischen Rippenbund und Grundmuster an den Muff nähen.

Rippenschal mit Zopf

20 cm breit und 200 cm lang (ohne Fransen)

Material: LINIE 20 CORA Fb. 106 (beige) 350 g, Stricknadeln Nr. 5, eine Hilfsnadel, eine dicke Häkelnadel zum Einküpfen der Fransen

Grundmuster: M-Zahl teilbar durch 24 + 6 + RM. Nach der Strickschrift arbeiten. In den Rück-R die M stricken wie sie erscheinen. Die **1.– 8. R** stets wiederholen.

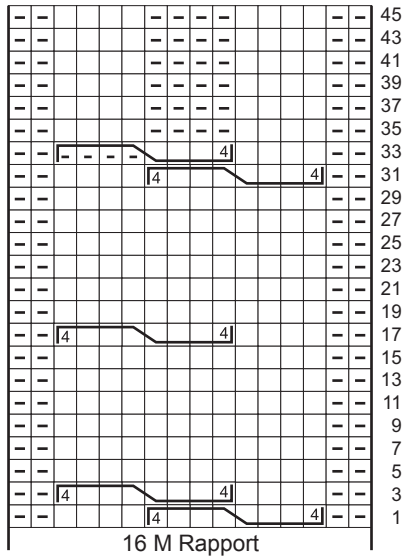
Maschenprobe: 27 M und 24 = 10 x 10 cm

ANLEITUNG

56 M anschlagen und gleich mit dem Zopfmuster beginnen: RM, 2x den Rapport, 6 M nach dem Rapport, RM. In dieser Aufteilung ca. 200 cm stricken, die Arbeit nach einer 8. R der Strickschrift beenden. Für die Fransen ca. 30 cm lange Fäden 3-fädig gebündelt in jede Rechtsrippe und je 1 Franse über den Zöpfen einknüpfen.

Tip: Bevor mit dem letzten Knäuel begonnen wird, zunächst die Fransen schneiden = 72 Fäden ca. 30 cm lang. Dann kann der Schal so lang gestrickt werden, bis der Restfaden nur noch zum Abketten reicht.

Zopfmuster - Mütze



□ = rechte M □ = linke M

▣ = aus dem Querfaden 1 M rechts
verschränkt herausstricken



= 4 M auf einer Hilfsnadel vor die Arbeit, 4 M rechts, die M der Hilfsnadel rechts stricken



= 4 M auf einer Hilfsnadel vor die Arbeit, 4 M links, die M der Hilfsnadel rechts stricken



= 3 M auf einer Hilfsnadel hinter die Arbeit, 3 M rechts, die M der Hilfsnadel rechts stricken

Grundmuster - Schal

